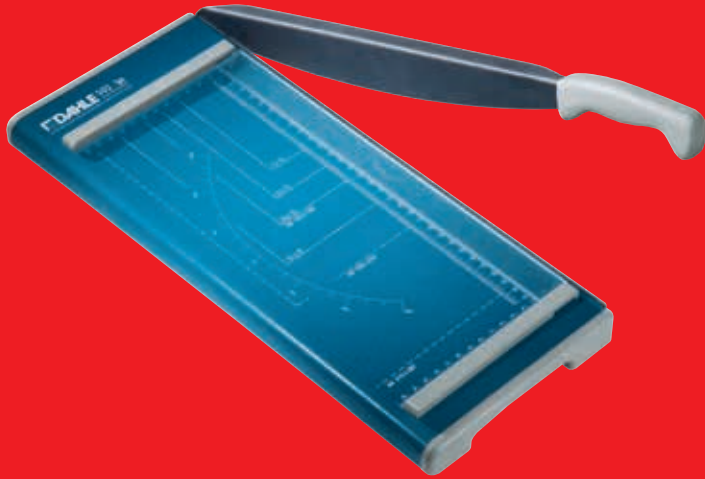


# ATTRAKTIVE PREISE



## « Hebel-Schneidemaschine 502

Metalltisch, Formatlinien aufgedruckt. Ober-/Untermesser aus Stahl, transparentes Anpresslineal, 2 Winkelanlagen mit mm-Skala.

Schnittlänge 320 mm

Schnitthöhe 0,8 mm (8 Blatt DIN A4)

Tischgrösse 420 x 175 mm

Gewicht 1,5 kg

Artikel-Nr.: 00502.6

**Fr. 49.90**  
statt Fr. 71.-

## Hebel-Schneidemaschine 560 »»

Metalltisch, DIN-Formate aufgedruckt. Messerschutz, Ober- und Untermesser aus Solinger Stahl, Handpressung, 2 Winkelanlagen mit cm-/Inch-Einteilung.

Schnittlänge 340 mm, Schnitthöhe 2,5 mm (25 Blatt DIN A4), Tischgrösse 450 x 285 mm, Gewicht 3,2 kg

Artikel-Nr.: 00560.6



**Fr. 190.-**  
statt Fr. 255.-



## « Hebel-Schneidemaschine 561

Stabiler Metalltisch, DIN-Formate aufgedruckt. Ober- und Untermesser aus Solinger Stahl, Sicherheitsautomatik, Automatische Pressung, 2 Winkelanlagen mit cm-/Inch-Einteilung, Verstellbarer Rückanschlag.

Schnittlänge 360 mm, Schnitthöhe 3,5 mm (35 Blatt DIN A4),

Tischgrösse 440 x 265 mm, Gewicht 6,1 kg

Artikel-Nr.: 00561.6

**Fr. 300.-**  
statt Fr. 400.-

## Hebel-Schneidemaschine 564 »»

Metalltisch, DIN-Formate aufgedruckt. Exakte Schnittandeutung durch Laserstrahl, arretierbare Individualpressung, Sicherheitsautomatik, leichter Transport durch Griffmulden, ergonomisch geformter Griff für sicheres und ermüdungsfreies Schneiden, geschliffenes Ober- und Untermesser, 2 Winkelanlagen mit cm-/Inch-Einteilung.

Schnittlänge 360 mm, Schnitthöhe 4,5 mm (50 Blatt DIN A4),

Tischgrösse 475 x 310 mm, Gewicht 9,3 kg

Artikel-Nr.: 00564.6



**Fr. 550.-**  
statt Fr. 735.-

## Roll- & Schnitt-Schneidemaschine 507 >>

Metalltisch, DIN-Formate aufgedruckt. Geschliffenes, rotierendes Rundmesser, automatische Pressung, 2 Winkelanlagen mit cm-Einteilung.

Schnittlänge 320 mm, Schnitthöhe 0,8 mm (8 Blatt DIN A4), Tischgrösse 440 x 211 mm, Gewicht 1,0 kg

Artikel-Nr.: 00507.6

**Fr. 43.-**  
statt Fr. 57.-



Schnittlänge 320 mm, Schnitthöhe 0,8 mm (8 Blatt DIN A4), Tischgrösse 477 x 213 mm, Gewicht 1,2 kg

Artikel-Nr.: 00505.6

**Fr. 65.-**  
statt Fr. 98.-

## << Roll- & Schnitt-Schneidemaschine 505

5 in 1 Allround -Talent. 5 verschiedenen Schnittvarianten, automatische Anpressung des Papiers an der Schnittstelle, schneidet mit geschliffenem Rundmesser und Untermesser, Tisch aus Metall, Winkelanlagen mit mm-Skala. Zusätzlich 4 leicht austauschbare Kassetten für Wellen- und Büttenschnitt, Perforation und Falzen.



## Roll- & Schnitt-Schneidemaschine 448 >>

Metalltisch, Formatlinien aufgedruckt. Inkl. Untergestell mit Auffangwanne, geschliffenes, rotierendes Rundmesser und Untermesser, Messerschutz, automatische Pressung an der Schnittstelle, beidseitige Winkelanlage, cm-/Zoll-/Inch-Einteilung, bis Format DIN A0.

Schnittlänge 1300 mm, Schnitthöhe 2,0 mm (20 Blatt), Tischgrösse 1500 x 384 mm, Gewicht 10 kg

Artikel-Nr.: 00448798.6

**Fr. 770.-**  
statt Fr. 1030.-

### BESTELLSCHEIN

### Kopieren, ausfüllen und faxen

Artikel-Nr.	Bezeichnung	Farbe	Grösse	Menge	Preis/Stk

Alle Preise inkl. MWST zzgl. Porto/Cargo

Gültig vom 1. September bis 30. November 2017 – Aktionen solange Vorrat

Name \_\_\_\_\_

Strasse \_\_\_\_\_

PLZ / Ort \_\_\_\_\_

Tel. \_\_\_\_\_

E-Mail \_\_\_\_\_

Datum \_\_\_\_\_ Unterschrift \_\_\_\_\_

### Ihr Händler

Ihr Lieferant für Laminier- & Bindesysteme

**FREMA** Toner & Tinte

<http://fsh.ch>

**FREMA Schläppi AG**  
<http://fsh.ch> Köllikerstr. 35 / 5014 Gretzenbach  
[store@fsh.ch](mailto:store@fsh.ch) Fax: '93 Tel: 062 897 49 94